



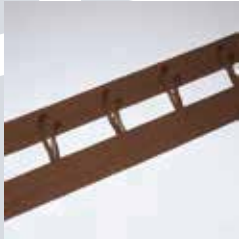
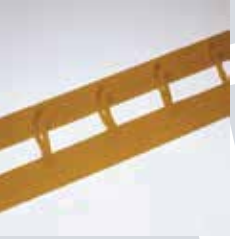
APARATLAR



KURDELE

Geniřlik 16mm,18mm,25mm,38mm olarak üretimi yapılır. Slaytlarda oluşan deliklerin önden ve arkadan ışık sızdırmasını engellemek için üretilmiş olup görsel olarakta fayda sağlar.

BİRBİRİNDEN FARKLI RENK SEÇENEĐİ





İP PALAMUTU

Manuel jaluziler de tilter ve stoptan geen iplerin ucuna takılır. Kullanım amacı ipi tutmak için tasarlanmıştır..





PORTRAY

Jaluzi perdelerin montajı için kullanılan aparatın ismidir. Üstten klipsli ve U şeklinde 2 çeşidi kullanılmaktadır.

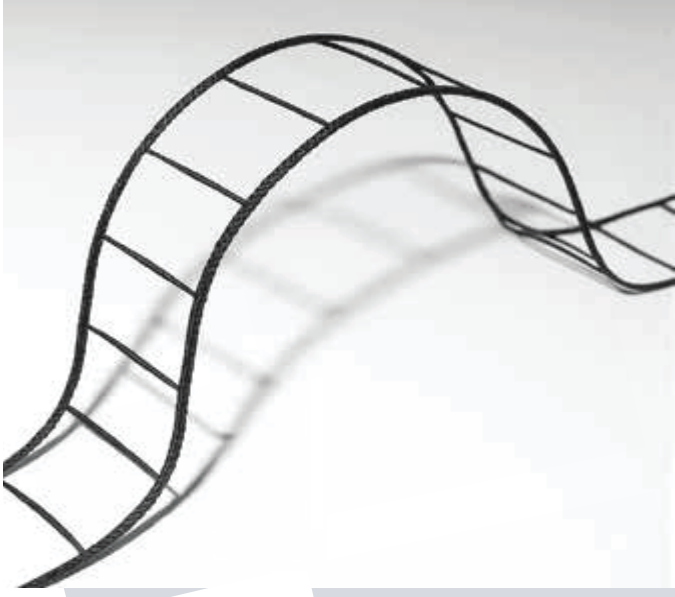




ELÇEK

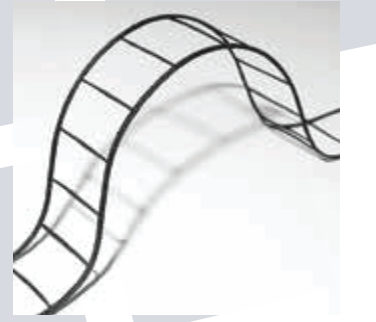
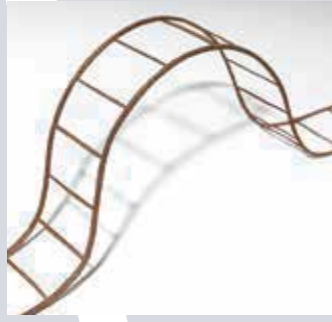
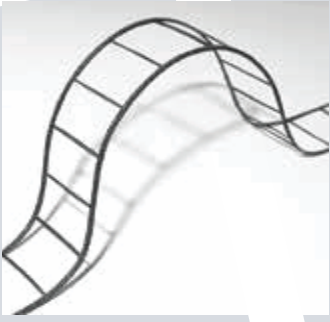
Redüktörlü perde sistemini çevirmek için kullanılan ipin plastik zincirin ucuna takılır..





MERDİVEN İPİ

Kalınlığı 1mm olup 63 mm,50mm,35mm, 25mm olarak üretilir.Kurdele kullanımı tercih etmeyenler için merdiven ipi kullanılır. Ayrıca desenli perdelerde kalınlığı 1cm olan kurdele yerine daha çok tercih edilir.





MOTORLU YATAK

Motorlu perde sisteminde kurdele kullanılarak yapılan üretim şeklidir. Özelliği patenti kendimize ait olan özel kurdele yatağı kullanılmaktadır..





MANUEL YATAK & FİŞEK

Manuel perdelerde kasa için de kullanılan kurdelenin ve merdiven ipinin takıldığı sistemdir.

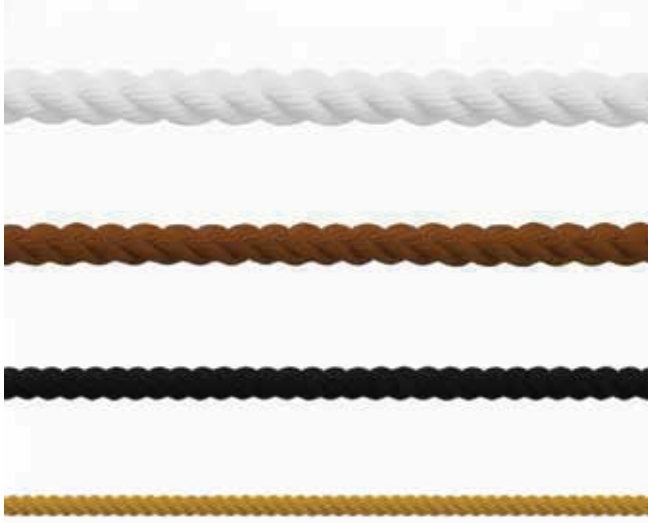




REDÜKTÖRLÜ MEKANİZMA

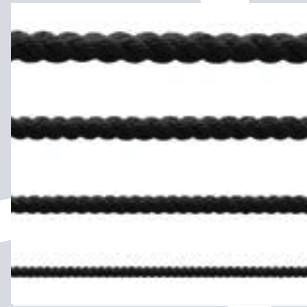
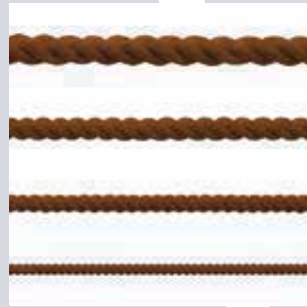
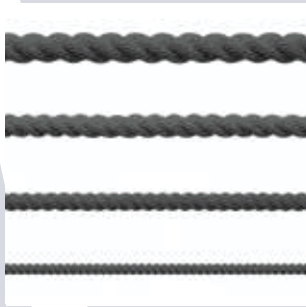
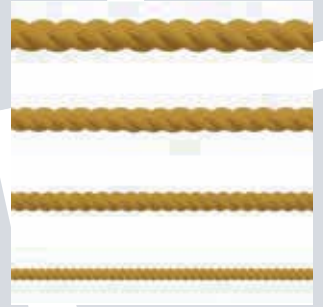
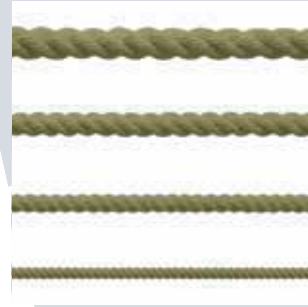
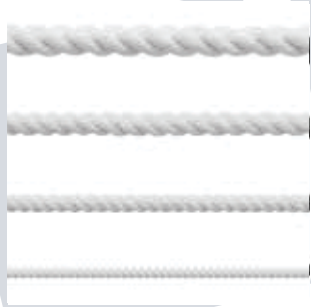
Günümüz koşullarında inşaat sektöründeki cam yapılarının eskiye oranla yere kadar uzaması ve genişlemesi sonucu perde enleri ve boyları büyümüştür . Bu yüzden ağırlaşan perdeleri daha kolay yukarıya toplamak için kullanılan, zincirle çalışan sisteme redüktörlü sistem diyoruz.





JALUZI İPİ

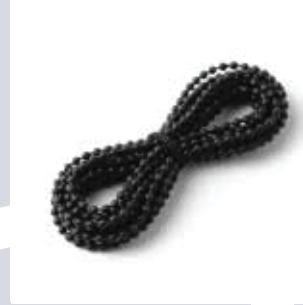
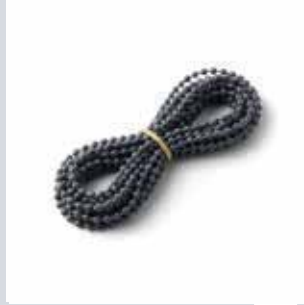
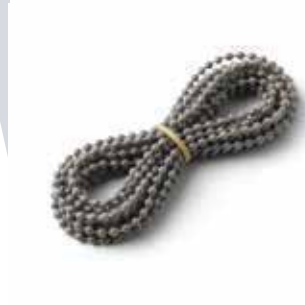
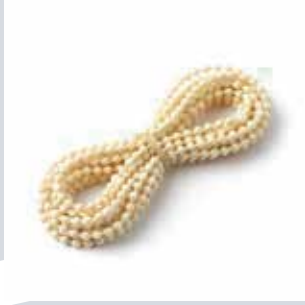
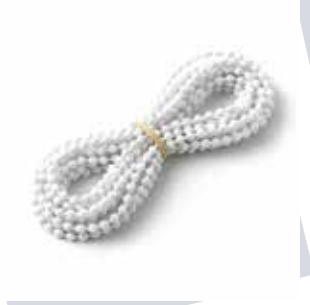
1,2 - 1,4 - 1,6 - 1,8 - 1,9 - 2,2 olarak üretilir.
1,4 olanı tilter'da kullanılır. 1,8 - 1,9 - 2,2
olanlar çekme ipi olarak tercih edilir.





ZİNCİR

Mekanizmalı olan tüm perde sistemlerinde mekanizmayı çevirmeye yarayan, plastik yuvarlak topların ipin üzerine dizilmiş halidir.





ALÜMİNYUM ALT KASA TİPASI

Jaluzinin en son slaytından sonra koyulan, 16mm kalınlığında olan kasanın altına merdiven ipi ile kurdelenin sabitlenmesini sağlayan 18mm çapında yuvarlak bir plastik aparattır.





AHŞAP ALT KASA TIPASI

Jaluzinin en son slaytından sonra koyulan, 16mm kalınlığında olan kasanın altına merdiven ipi ile kurdelenin sabitlenmesini sağlayan 18mm çapında yuvarlak bir plastik aparatır.





REDÜKTÖRLÜ MEKANİZMA YATAĞI (İPSİZ)

Jaluzi perde slaytlarında ipli yatak haricinde delik delinmeyen yerlerde ip olmadığından kullanılan yatak çeşididir.



REDÜKTÖRLÜ MEKANİZMA YATAĞI (İPLİ)

Jaluzi perde sisteminde perdenin yukarı toplanması için slaytlara belirli aralıklarla (her ölçüye göre değişkenlik gösterir.) delikler delinir. Bu deliklerden geçen ipler kasa içinde konik bir makaraya sarılır. Sarılan bu makaraya mekanizma yatağı denir.



TİLTER

Manuel perde sistemlerinde perdeyi açma ve kapanma görevini yapan, döküm ramaks ve plastik iki parçanın birleşmesinden yapılan bir üründür.



STOPER

Jumbo jaluzi mekanizmasında perdenin en son açılan noktasından sonra eni ve boyu büyük perdelerden kullanılan jumbo sistemdeki perdenin boyunu sabitleyen parçadır.



JALUZI SLAYT KLİPS

Jaluzi perdenin en üst slaytına takılan plastiğin veya alüminyumun bir parçasıdır. Amacı en üst slaytın sabitleyerek açma ve kapama yaparken tüm perdeyle beraber en üst slaytın rahat kapanmasını sağlar.



MİL

25mm, 35mm, 50mm gibi jaluzi sistemlerinde yatağın üzerindeki fişeğin içinden geçip çevirme mekanizmaya geçen, kare, altıgen ve D mil olarak 3 çeşidi mevcuttur.



MİL SEGMANI

Milin çevirme mekanizmasına girdikten sonra geri çıkmaması için takılan aparatın adıdır. Çelik ve plastik olarak 2 türü vardır.



MANUEL STOP KİLİT

Manuel perde sisteminde, perdenin aşağı ve yukarı hareketini sağlayan ve işlediği yerde durmasını ayarlayan sistemin adıdır. Saçtan yapılan bir malzemedir.



By Taşkın Yılmaz



📍 Merkez Mahallesi, Günebakan Sokak No30/A Kağıthane İstanbul

☎ +90 212 321 21 54-55

✉ info@madenperde.com

☎ +90 546 559 80 84-82

🌐 www.madenperde.com